

## 2019年度後期 授業評価アンケート集計結果

科目名： 全科目	実施期間 2019年12月13日～2020年1月20日
履修者数 4,193	回答者数 3,422 回答率 81.61%

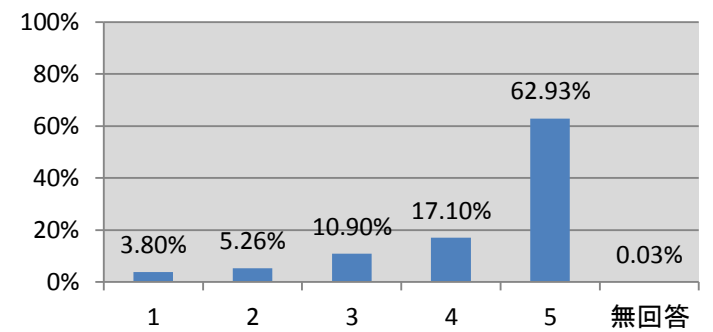
全科目とは、実験、体育実技を除く、共通科目全体のことを指しています。全学科平均は、全履修者の平均です。(各学科の平均の平均とは異なります。)  
全学科とは、機械・情報・環境・建築と教養のことを指しています。

### B. あなたの授業への取り組みについての自己評価(学生自己評価)

#### (1)この授業にどのくらい出席しましたか。

5. すべて出席した                      4. 1回欠席した                      3. 2回欠席した  
2. 3回欠席した                      1. 4回以上欠席した

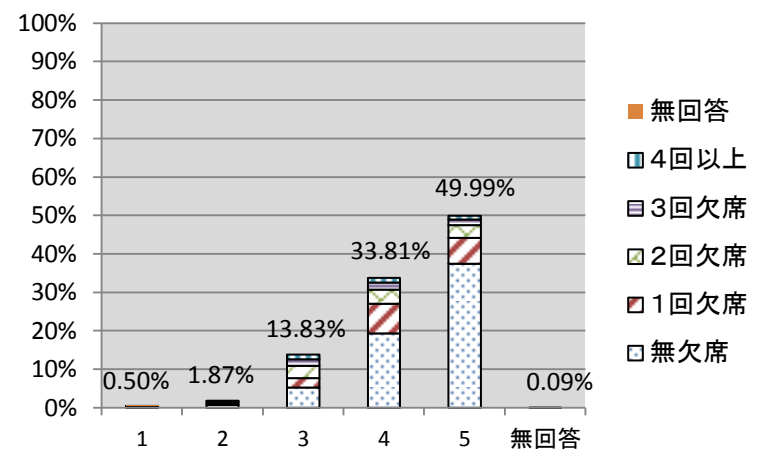
全学科	4.30
工学科(一般)	4.20
工学科(専共)	4.37
工学科(専門)	4.38



#### (2)あなたは授業中のマナー(私語、携帯電話、無断入退室など)はどうでしたか。

5. 良かった                                      4. どちらかと言えば良かった  
3. どちらとも言えない                      2. どちらかと言えば悪かった  
1. 悪かった

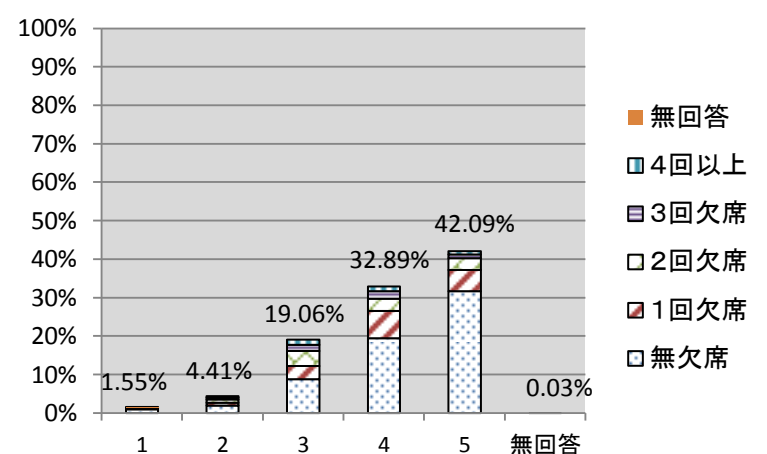
全学科	4.31
工学科(一般)	4.26
工学科(専共)	4.35
工学科(専門)	4.34



#### (3)この授業で、質問したりノートやメモをとるなど意欲的に取り組んだと思いますか。

5. 取り組んだ                                      4. どちらかと言えば取り組んだ  
3. どちらとも言えない                      2. あまり取り組んでいない  
1. 取り組んでいない

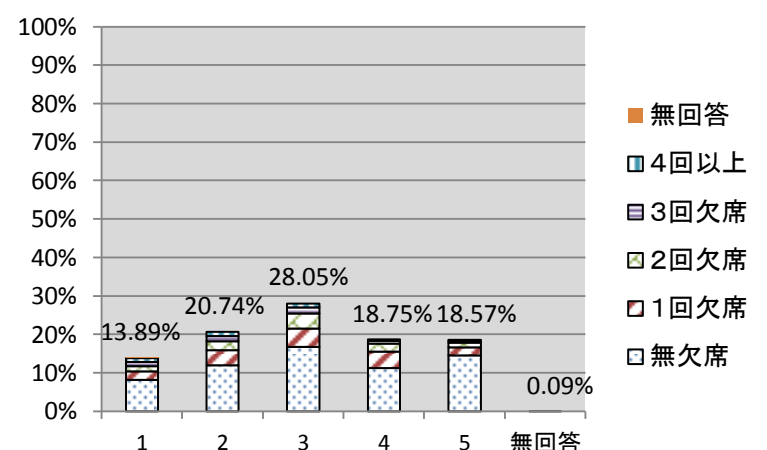
全学科	4.10
工学科(一般)	4.05
工学科(専共)	4.00
工学科(専門)	4.18



#### (4)この授業について、1週間あたりどの程度授業時間以外で勉強しましたか。

5. 2時間以上                      4. 1時間以上2時間未満                      3. 30分以上1時間未満  
2. 30分未満                      1. 行わなかった

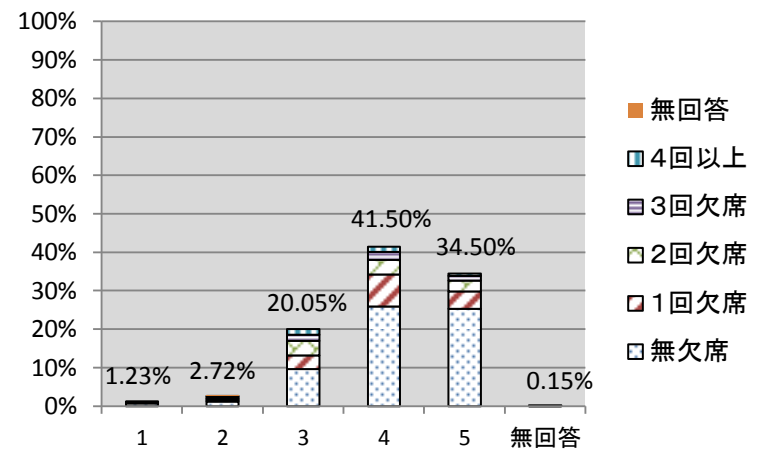
全学科	3.07
工学科(一般)	3.15
工学科(専共)	2.94
工学科(専門)	3.06



(5)この授業で、基本的な知識、新しい考え方などを身につけることができましたか。

- 5. 大いに身につけることができた
- 4. ある程度身につけることができた
- 3. どちらとも言えない
- 2. あまり身につけることができなかった
- 1. 身につけることができなかった

全学科	4.05
工学科（一般）	4.00
工学科（専共）	4.11
工学科（専門）	4.08

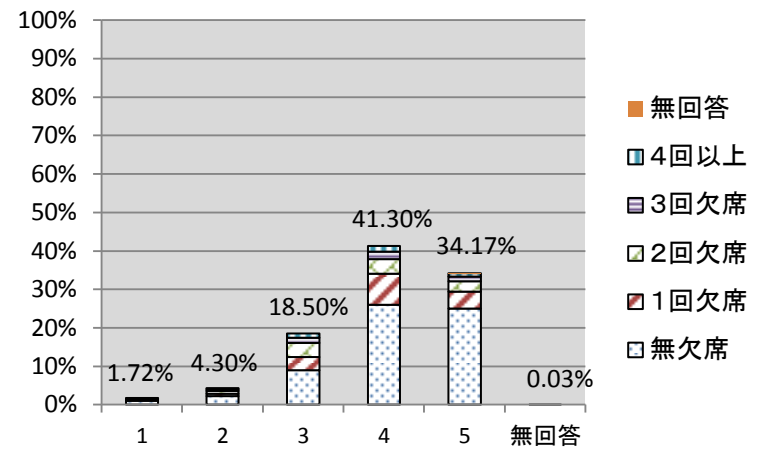


C. 授業評価

(1)この授業の内容はよく理解できましたか。

- 5. 理解できた
- 4. どちらかと言えば理解できた
- 3. どちらとも言えない
- 2. どちらかと言えば理解できない
- 1. 理解できない

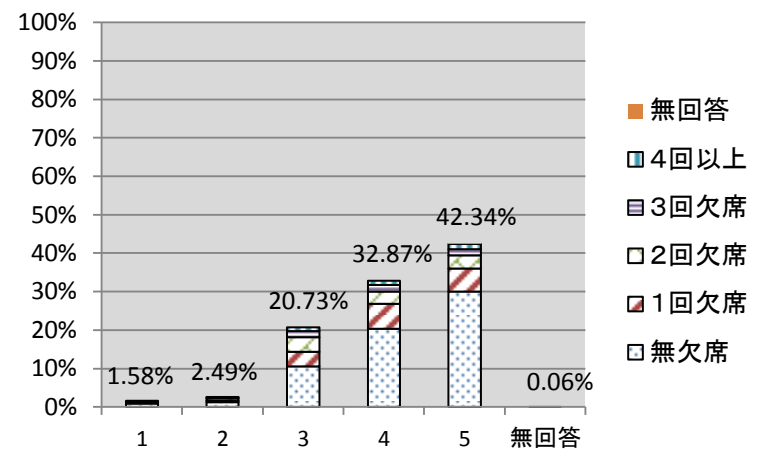
全学科	4.02
工学科（一般）	4.01
工学科（専共）	4.09
工学科（専門）	4.00



(2)この授業で先生の熱意が感じられましたか。

- 5. かなり感じた
- 4. やや感じた
- 3. 普通
- 2. あまり感じない
- 1. 全く感じない

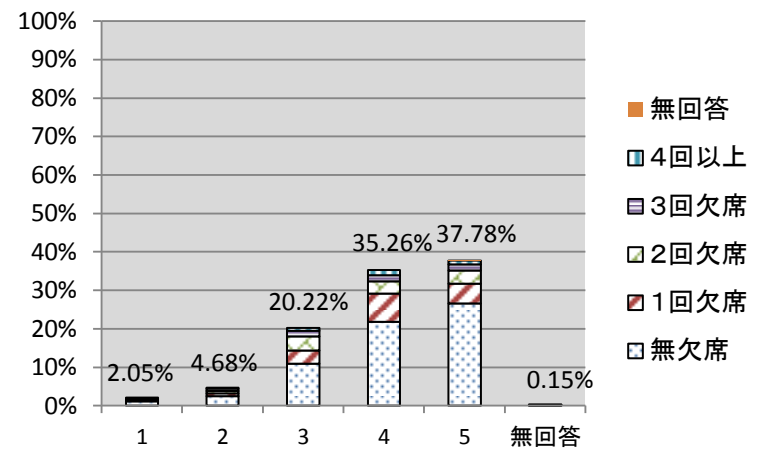
全学科	4.12
工学科（一般）	4.07
工学科（専共）	4.23
工学科（専門）	4.11



(3)先生の説明は、明瞭で分かりやすいものでしたか。

- 5. 大変分かりやすい
- 4. どちらかと言えば分かりやすい
- 3. どちらとも言えない
- 2. どちらかと言えば分かりにくい
- 1. 分かりにくい

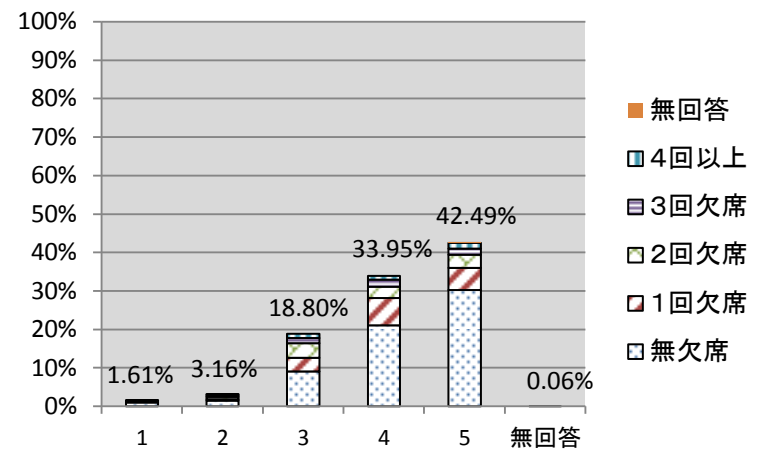
全学科	4.02
工学科（一般）	3.96
工学科（専共）	4.13
工学科（専門）	4.03



(4)教材教具(教科書、スクリーン、ビデオなど)、板書、資料の活用は理解を深める上で効果的でしたか。

5. 効果的だった                      4. やや効果的だった                      3. どちらとも言えない  
2. あまり効果的ではない              1. 全く効果的ではない

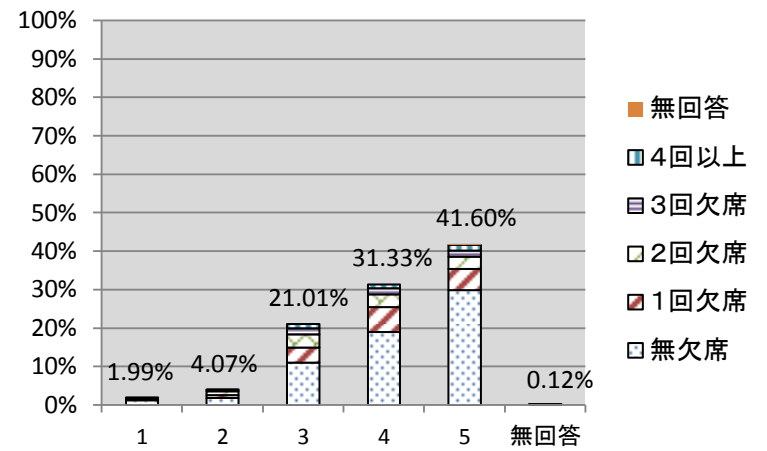
全学科	4.13
工学科 (一般)	4.04
工学科 (専共)	4.24
工学科 (専門)	4.16



(5)この授業で、先生は質問や意見を述べられるように配慮していましたか。

5. 配慮していた                      4. どちらかと言えば配慮していた  
3. どちらとも言えない              2. どちらかと言えば配慮していない  
1. 配慮していない

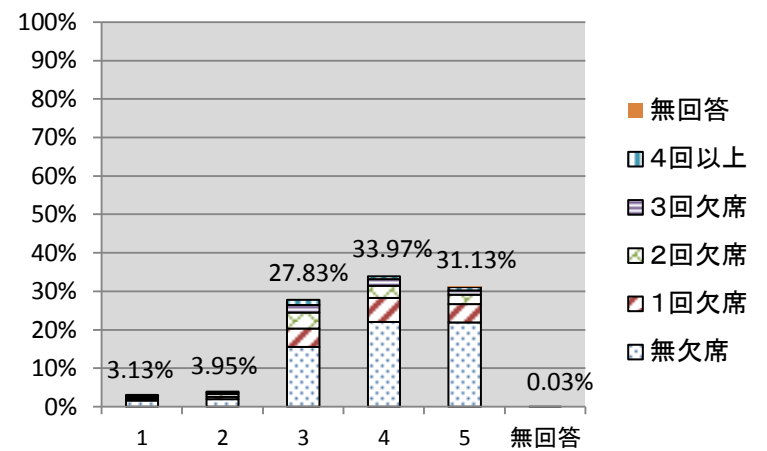
全学科	4.06
工学科 (一般)	3.99
工学科 (専共)	4.17
工学科 (専門)	4.09



(6)この授業を受けて、この分野に興味や関心がわきましたか。

5. 大いにわいた                      4. ややわいた                      3. あまり変わらない  
2. どちらかと言えばわかなかった              1. 全くわかなかった

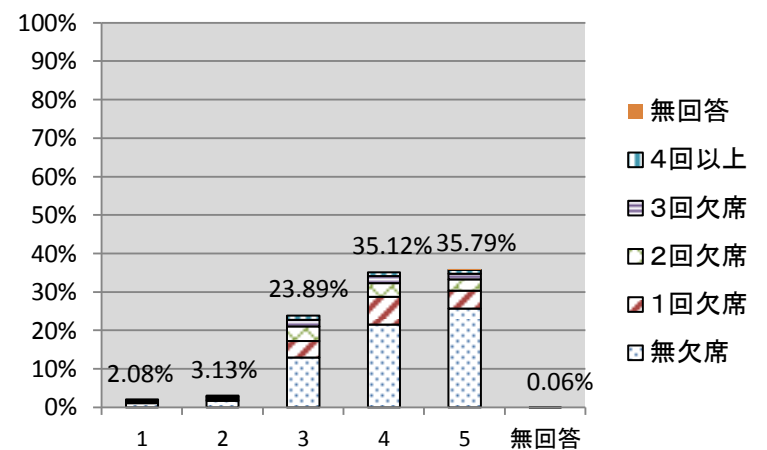
全学科	3.86
工学科 (一般)	3.71
工学科 (専共)	4.00
工学科 (専門)	3.94



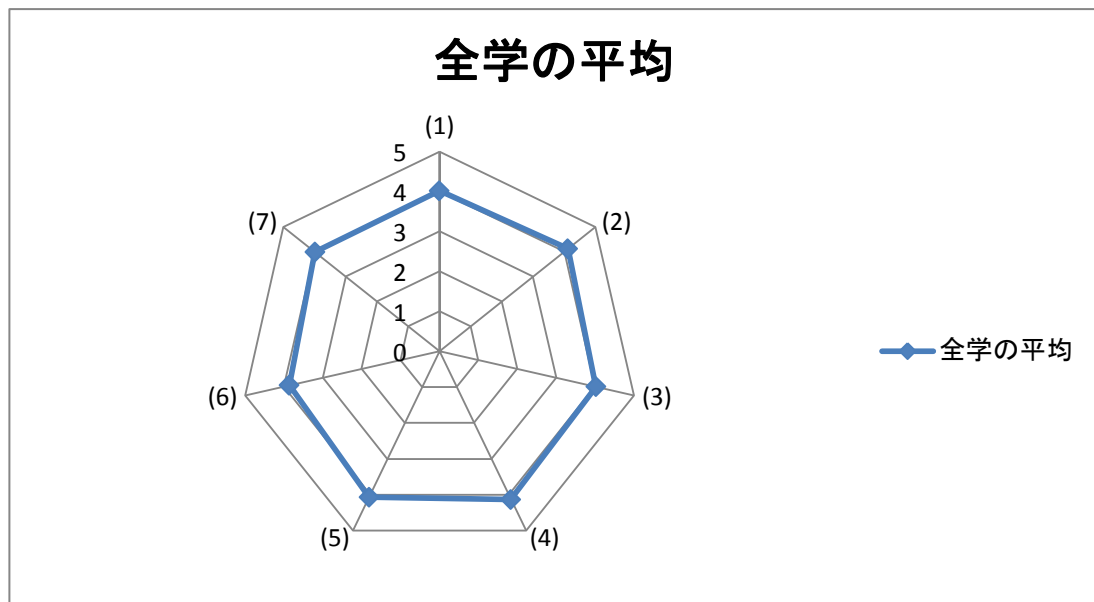
(7)総合的に評価して、この授業に満足できましたか。

5. 大変満足                      4. ある程度満足できた                      3. 普通  
2. あまり満足できなかった              1. 全く満足できなかった

全学科	3.99
工学科 (一般)	3.88
工学科 (専共)	4.15
工学科 (専門)	4.03



C. 授業評価結果 (レーダーチャート)



● 「C. 授業評価」 平均値

4.03